

2025年度

医療法人 資生会

八事病院 業務実績

2026年4月

目次

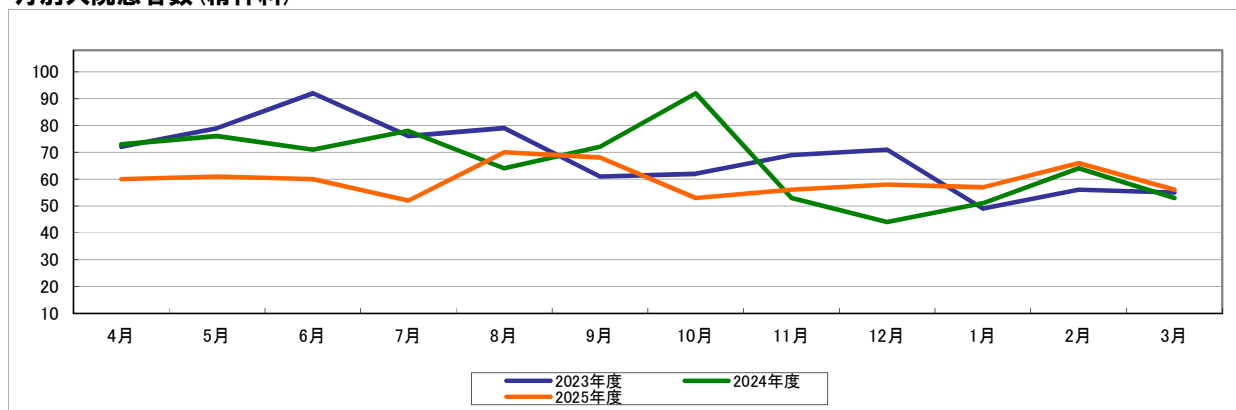
月別入院・退院患者数(精神科)	2
月別入院・退院患者数(内科)	2
年代別性別入院患者数(精神科・内科) ※2026年3月末現在 . . .	3
入院形態別患者数(精神科) ※2026年3月末現在	3
費用負担別入院患者数(精神科) ※2026年3月末現在	3
地域別入院患者数(精神科) ※各年度3月末現在	4
初回入院の割合(精神科)	5
平均残存率(精神科) ※2024年度	5
月別精神科救急入院患者数	5
外来患者数(精神科)	6
外来患者数(内科)	6
外来患者数(歯科)	7
外来患者数(リハビリテーション科)	7
地域別外来患者数(精神科)	8
年代別性別外来患者数(精神科・内科)	9

月別入院・退院患者数(精神科)

入院	4月	5月	6月	7月	8月	9月	10月	11月	12月	1月	2月	3月	総計
2023年度	72	79	92	76	79	61	62	69	71	49	56	55	821
2024年度	73	76	71	78	64	72	92	53	44	51	64	53	791
2025年度	60	61	60	52	70	68	53	56	58	57	66	56	717

退院	4月	5月	6月	7月	8月	9月	10月	11月	12月	1月	2月	3月	総計
2023年度	54	71	81	79	68	69	61	64	65	42	66	71	791
2024年度	61	60	64	76	61	68	77	67	56	54	51	59	754
2025年度	64	56	57	58	59	70	70	42	63	45	69	54	707

月別入院患者数(精神科)

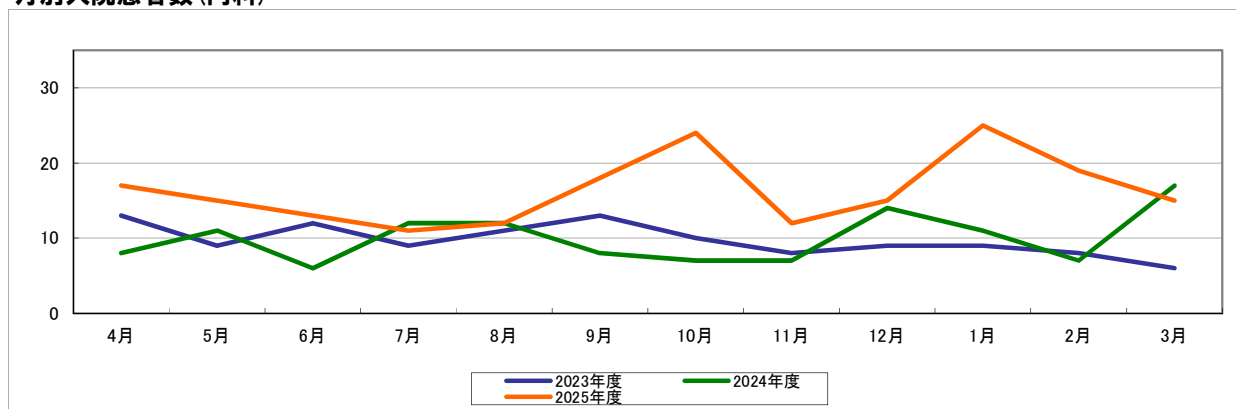


月別入院・退院患者数(内科)

入院	4月	5月	6月	7月	8月	9月	10月	11月	12月	1月	2月	3月	総計
2023年度	13	9	12	9	11	13	10	8	9	9	8	6	117
2024年度	8	11	6	12	12	8	7	7	14	11	7	17	120
2025年度	17	15	13	11	12	18	24	12	15	25	19	15	196

退院	4月	5月	6月	7月	8月	9月	10月	11月	12月	1月	2月	3月	総計
2023年度	10	16	12	21	23	15	20	12	10	18	13	11	181
2024年度	7	13	9	10	23	15	15	13	8	18	13	18	162
2025年度	14	17	16	7	11	15	24	19	15	17	19	18	192

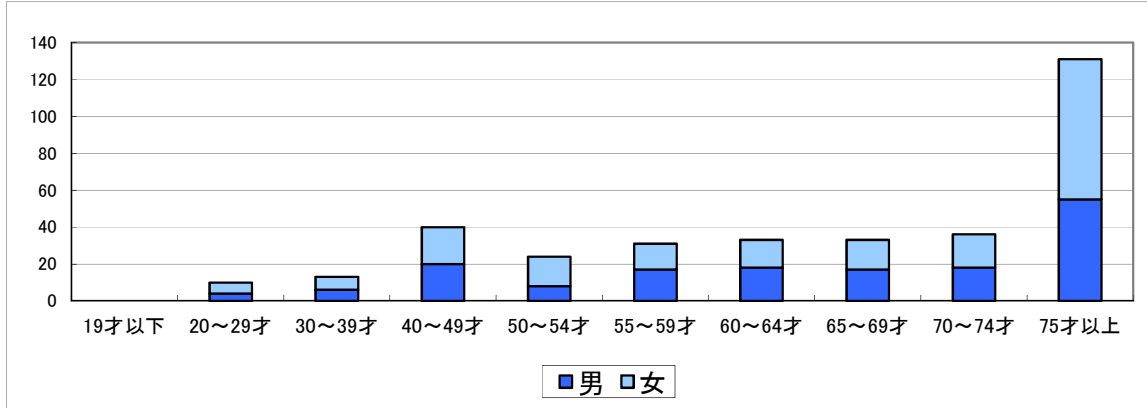
月別入院患者数(内科)



年代別性別入院患者数(精神科・内科)※2026年3月末現在

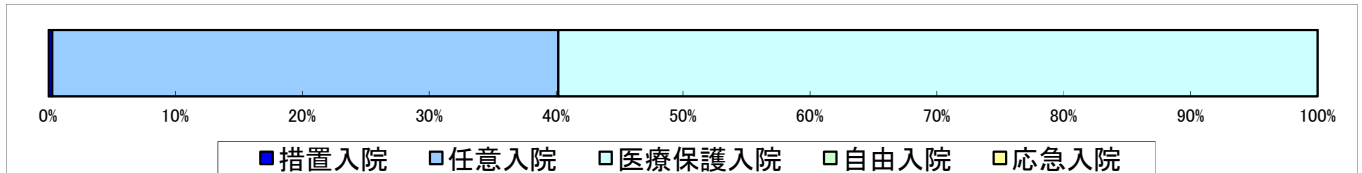
		性別	19才以下	20～29才	30～39才	40～49才	50～54才	55～59才	60～64才	65～69才	70～74才	75才以上	総計
精神科	男			4	6	20	8	17	18	17	18	55	163
	女			6	7	20	16	14	15	16	18	76	188
内科	男							3	2		2	9	16
	女			1							2	15	18

年代別性別患者数(精神科)



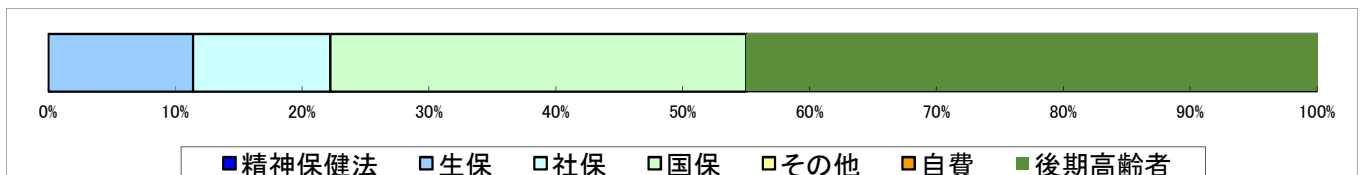
入院形態別患者数(精神科)※2026年3月末現在

措置入院	任意入院	医療保護入院	自由入院	応急入院	総計
1	140	210	0	0	351



費用負担別入院患者数(精神科)※2026年3月末現在

精神保健法	生保	社保	国保	その他	自費	後期高齢者	総計
0	40	38	115	0	0	158	351



地域別入院患者数(精神科)※各年度3月末現在

愛知県名古屋市

都道府県	市区町村	2023年度	2024年度	2025年度
愛知県	名古屋市港区	7	8	9
	名古屋市守山区	5	10	7
	名古屋市昭和区	30	23	28
	名古屋市瑞穂区	30	30	27
	名古屋市西区	7	5	6
	名古屋市千種区	27	19	21
	名古屋市中区	14	12	12
	名古屋市中川区	12	9	8
	名古屋市中村区	10	11	13
	名古屋市天白区	76	83	90
	名古屋市東区	8	8	9
	名古屋市南区	14	12	16
	名古屋市熱田区	4	3	5
	名古屋市北区	11	11	5
	名古屋市名東区	16	20	19
名古屋市緑区	18	25	19	
小計		289	289	294

愛知県名古屋市内

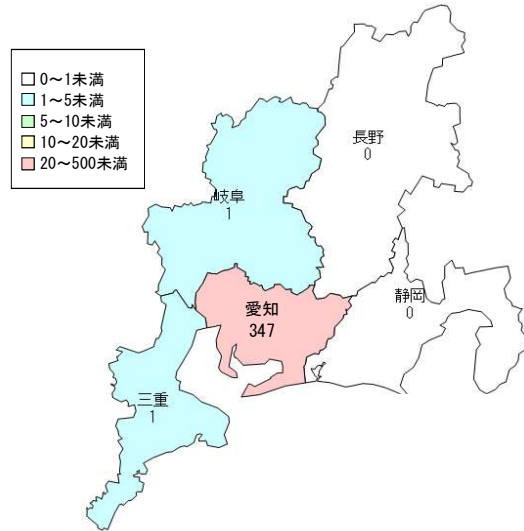
都道府県	市区町村	2023年度	2024年度	2025年度
愛知県	あま市		1	1
	みよし市	1	4	4
	犬山市			1
	長久手市	1	1	1
	新城市		1	
	一宮市	4	5	5
	稲沢市	1	1	
	豊橋市			1
	半田市	1	1	1
	豊明市			1
	江南市			
	春日井市	4	3	3
	岡崎市		1	
	瀬戸市	2	2	3
	清須市	1		3
	大府市		1	1
	知多市	3		
	東海市	4	3	3
	日進市	10	10	9
	尾張旭市	3	2	2
	豊田市	2	1	1
	北名古屋市	1		
	津島市	2	1	1
	丹羽郡大口町			
	小牧市	1		
	岩倉市	1		1
	弥富市	1	1	1
	知多郡阿久比町, 美浜町		1	1
	西春日井郡豊山町			
	北設楽郡設楽町	1	1	1
	愛知県東郷町	4	4	6
	海部郡飛島村			
	海部郡大治町	1	1	2
海部郡蟹江町	3			
小計		52	46	53

愛知県全体総計	341	335	347
---------	-----	-----	-----

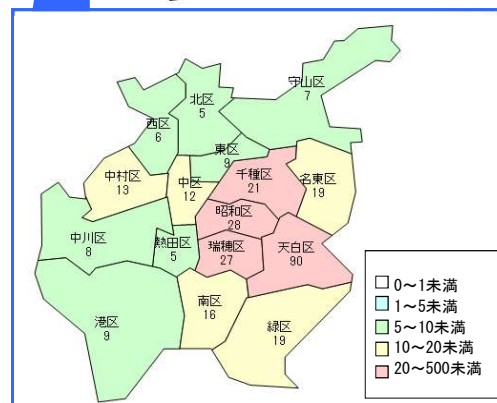
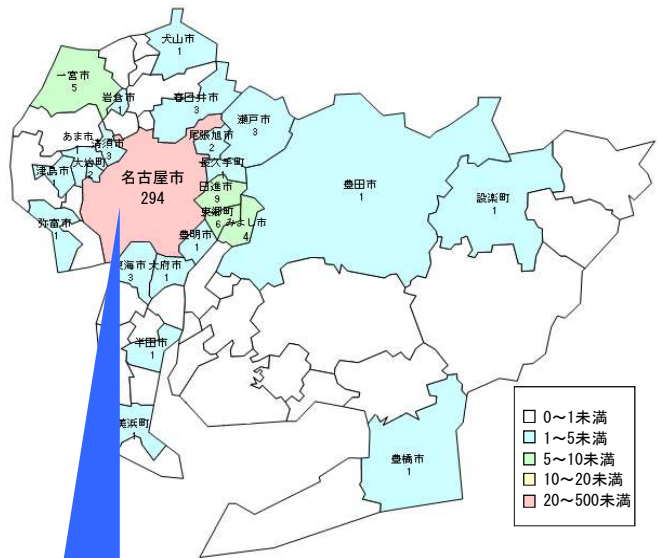
愛知県外

都道府県	2023年度	2024年度	2025年度
岐阜県	2	2	1
三重県	1	1	1
静岡県	1	1	
長野			
その他	1	1	2
愛知県外総計	5	5	4

地域別入院患者数(精神科 2025年度東海地域)

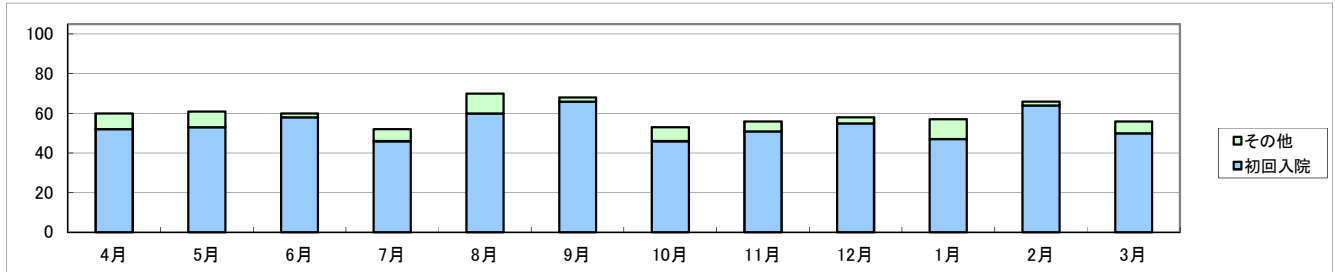


地域別入院患者数(精神科 2025年度 愛知県)



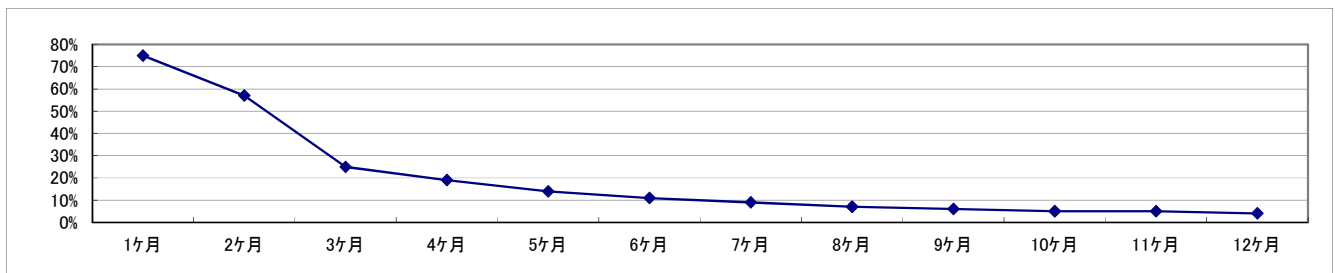
初回入院の割合(精神科)

入院月	4月	5月	6月	7月	8月	9月	10月	11月	12月	1月	2月	3月	総計
初回入院	52	53	58	46	60	66	46	51	55	47	64	50	648
その他	8	8	2	6	10	2	7	5	3	10	2	6	69
総計	60	61	60	52	70	68	53	56	58	57	66	56	717
初回入院の割合	86.7%	86.9%	96.7%	88.5%	85.7%	97.1%	86.8%	91.1%	94.8%	82.5%	97.0%	89.3%	90.4%



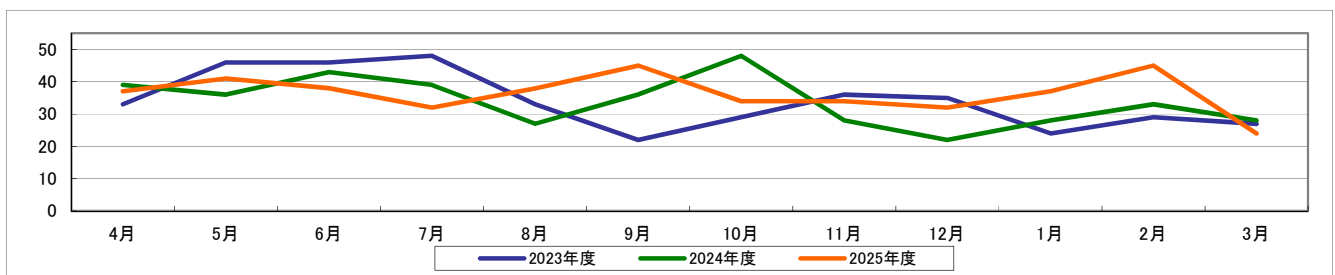
平均残存率(精神科)※2024年度

年	2024年度												平均残存率	
	1ヶ月以内	2ヶ月以内	3ヶ月以内	4ヶ月以内	5ヶ月以内	6ヶ月以内	7ヶ月以内	8ヶ月以内	9ヶ月以内	10ヶ月以内	11ヶ月以内	12ヶ月以内		
入院患者	791													
退院患者	196	144	253	50	35	26	18	15	6	8	2	4		
残留患者数	595	451	198	148	113	87	69	54	48	40	38	34		
経過別残存率	75%	57%	25%	19%	14%	11%	9%	7%	6%	5%	5%	4%	20%	



月別精神科救急入院患者数※

	4月	5月	6月	7月	8月	9月	10月	11月	12月	1月	2月	3月	総計
2023年度	33	46	46	48	33	22	29	36	35	24	29	27	408
2024年度	39	36	43	39	27	36	48	28	22	28	33	28	407
2025年度	37	41	38	32	38	45	34	34	32	37	45	24	437

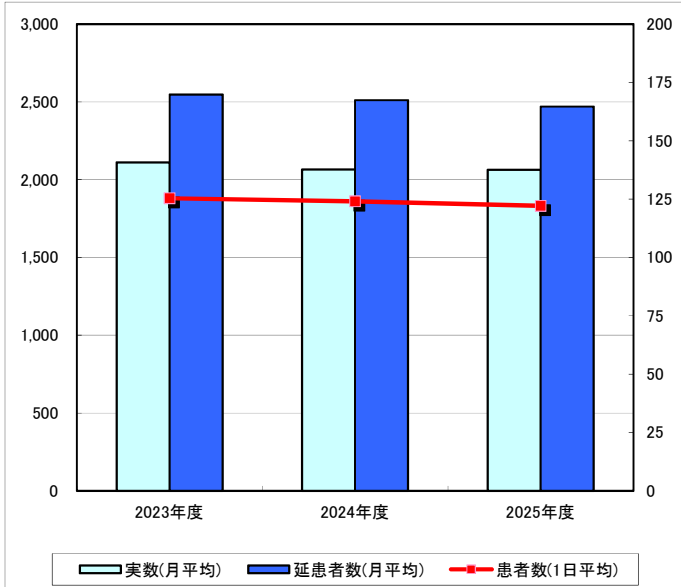


※措置入院、緊急措置入院、医療保護入院、応急入院、鑑定入院及び医療観察法入院のいずれかに係るもの

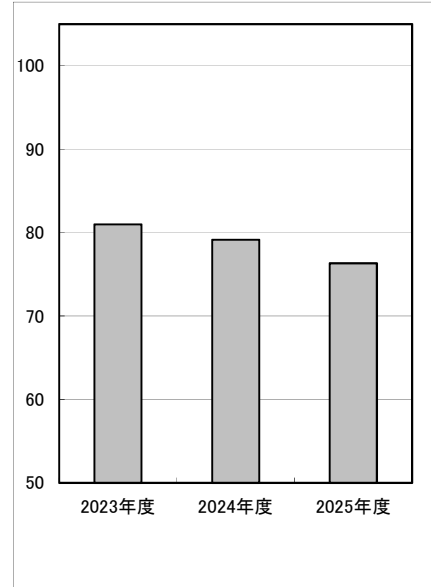
外来患者数(精神科)

		2023年度	2024年度	2025年度
実数	(月平均)	2,111	2,064	2,063
延患者数	(月平均)	2,547	2,511	2,470
患者数	(1日平均)	125.3	124.0	122.1
新規患者数	(月平均)	81.0	79.2	76.3

患者数(実数・延患者数・1日平均患者数)



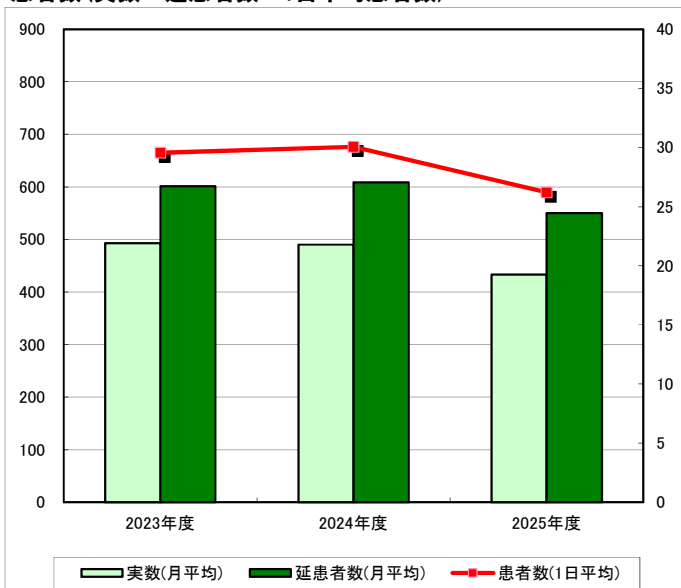
新規患者数



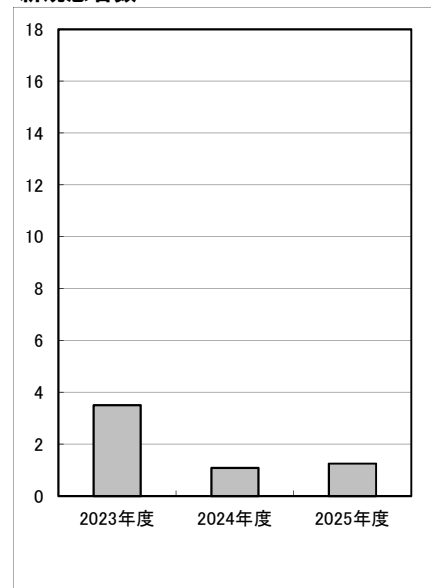
外来患者数(内科)

		2023年度	2024年度	2025年度
実数	(月平均)	493	490	433
延患者数	(月平均)	601	609	550
患者数	(1日平均)	29.6	30.0	26.2
新規患者数	(月平均)	3.5	1.1	1.3

患者数(実数・延患者数・1日平均患者数)



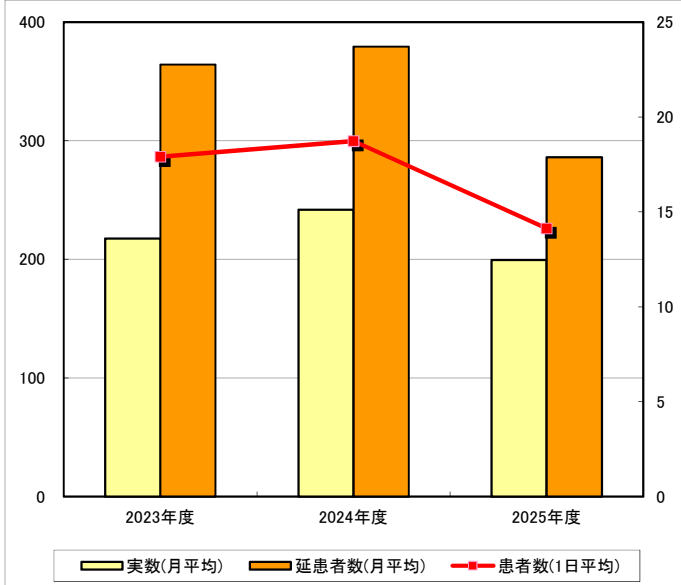
新規患者数



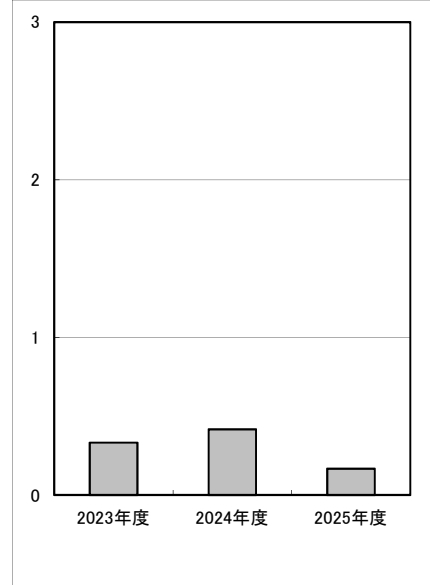
外来患者数(歯科)

		2023年度	2024年度	2025年度
実数	(月平均)	218	242	199
延患者数	(月平均)	364	379	286
患者数	(1日平均)	17.9	18.7	14.1
新規患者数	(月平均)	0.3	0.4	0.2

患者数(実数・延患者数・1日平均患者数)



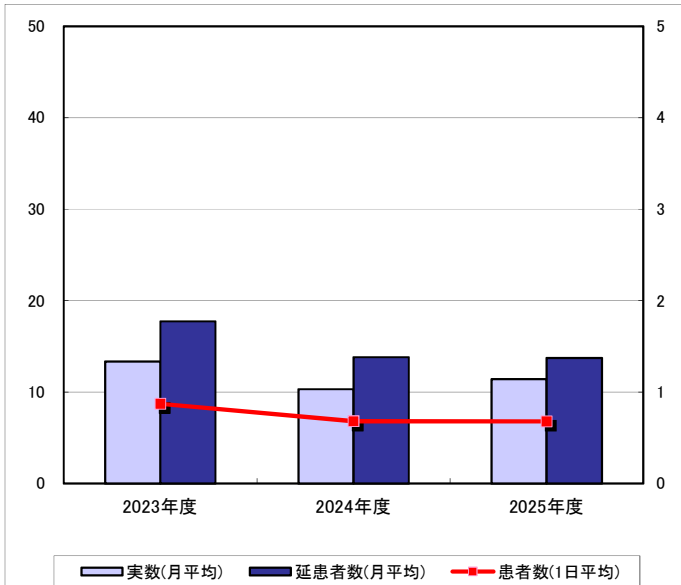
新規患者数



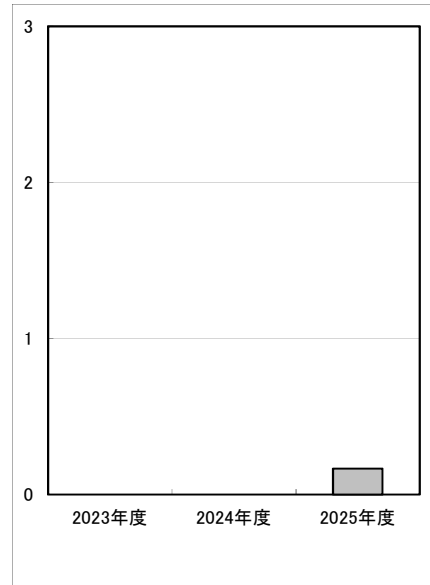
外来患者数(リハビリテーション科)

		2023年度	2024年度	2025年度
実数	(月平均)	13	10	11
延患者数	(月平均)	18	14	14
患者数	(1日平均)	0.9	0.7	0.7
新規患者数	(月平均)	0.0	0.0	0.2

患者数(実数・延患者数・1日平均患者数)



新規患者数



地域別外来患者数(精神科)

愛知県名古屋市外

都道府県	市区町村	2023年度	2024年度	2025年度
愛知県	あま市	17	14	16
	みよし市	16	18	16
	愛西市	10	8	8
	長久手市	21	20	23
	安城市	3	2	2
	一宮市	25	20	22
	稲沢市	16	10	12
	岡崎市	12	12	12
	蒲郡市	1	0	0
	刈谷市	11	4	6
	岩倉市	9	8	7
	犬山市	7	5	3
	江南市	12	10	8
	高浜市	2	1	0
	春日井市	68	61	49
	小牧市	26	22	17
	常滑市	7	4	5
	瀬戸市	26	22	18
	清須市	12	12	12
	西尾市	1	2	1
	大府市	11	9	9
	知多市	18	18	16
	知立市	3	5	4
	津島市	13	12	14
	田原市	1	1	2
	東海市	22	17	20
	日進市	99	94	98
	半田市	9	4	10
	尾張旭市	27	20	15
	碧南市	3	3	3
	豊橋市	12	10	7
	豊川市	3	7	3
	豊田市	25	19	24
豊明市	11	13	14	
北名古屋市	16	14	13	
弥富市	9	9	7	
新城市	1	1	1	
愛知県東郷町	33	40	44	
知多郡阿久比町	4	5	1	
知多郡東浦町	5	5	7	
知多郡南知多町	4	4	4	
知多郡美浜町	5	6	6	
知多郡武豊町	1	1	1	
額田郡幸田町	1	1	1	
丹羽郡大口町, 扶桑町	4	3	3	
海部郡蟹江町, 飛島村	9	12	9	
海部郡大治町	8	9	11	
北設楽郡設楽町	0	0	0	
小計		659	597	584

愛知県全体総計	3378	3417	3194
---------	------	------	------

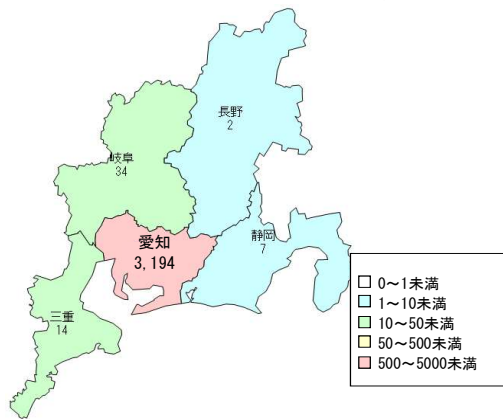
愛知県名古屋市

都道府県	市区町村	2023年度	2024年度	2025年度
愛知県	名古屋市港区	81	67	63
	名古屋市守山区	70	74	63
	名古屋市昭和区	212	236	218
	名古屋市瑞穂区	199	203	197
	名古屋市西区	55	56	56
	名古屋市千種区	187	184	174
	名古屋市中区	82	83	83
	名古屋市中川区	94	81	81
	名古屋市中村区	66	63	60
	名古屋市天白区	1009	982	956
	名古屋市東区	51	47	53
	名古屋市南区	121	111	124
	名古屋市熱田区	49	54	52
	名古屋市北区	66	62	56
名古屋市名東区	230	206	209	
名古屋市緑区	186	171	165	
小計		2758	2680	2610

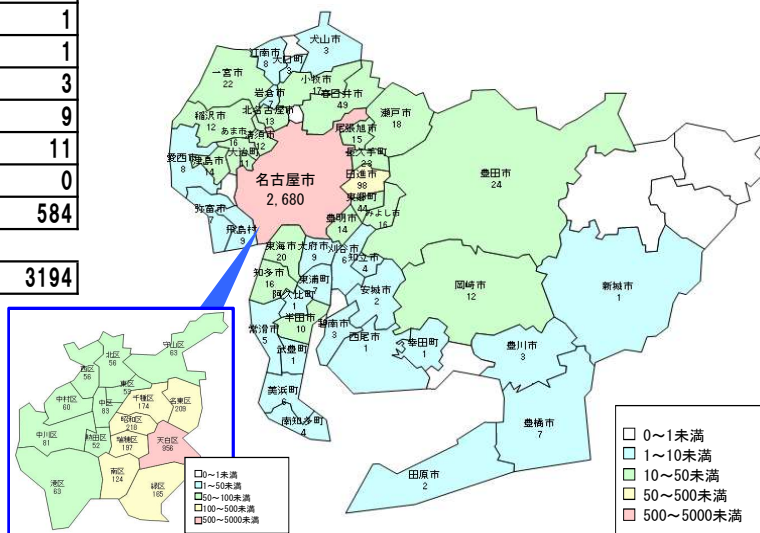
愛知県外

都道府県	2023年度	2024年度	2025年度
岐阜県	40	38	34
三重県	16	12	14
静岡県	7	6	7
長野県	4	2	2
その他	30	32	30
愛知県外総計	97	90	87

地域別外来患者数(精神科 2025年度東海地域)



地域別外来患者数(精神科 2025年度 愛知県)



年代別性別外来患者数(精神科・内科)

	性別	19才以下	20～29才	30～39才	40～49才	50～54才	55～59才	60～64才	65～69才	70～74才	75才以上	総計
精神科	男	13	90	164	282	208	191	179	133	113	271	1644
	女	20	150	152	266	158	140	114	119	100	418	1637
内科	男	1	5	19	39	37	32	32	31	25	81	302
	女	1	7	8	21	17	13	13	17	14	177	288

年代別性別患者数(精神科)

